

FR HEMOROBEE® pommade

POUR SOULAGER L'INCONFORT CAUSÉ
PAR LES HÉMORROÏDES

Dispositif médical

Ingrédients : PÉTROLATUM, LANOLINE CERA, EXTRAIT DE PROPOLIS, ANTHEMIS NOBILIS

Usages conformes aux indications du fabricant

La pommade HEMOROBEE® offre un film protecteur pour réduire l'irritation de la muqueuse rectale et la défécation douloureuse.

La pommade HEMOROBEE® crée un film protecteur sur la muqueuse rectale endommagée et facilite ainsi les symptômes désagréables causés par les hémorroïdes (flatulences, douleurs, brûlures, démangeaisons), qui sont généralement le résultat d'une inflammation secondaire dans la région anale. Le film ainsi obtenu empêche le contact entre les selles et la muqueuse endommagée. Avec une défécation facilitée (sans douleur et sans effort), la muqueuse se rétablit très rapidement.

Mode d'emploi

Pendant les phases aiguës, appliquez HEMOROBEE® matin et soir sur la zone ano-rectale propre. Plus tard, lorsque les symptômes diminuent, appliquez seulement le soir. HEMOROBEE® peut également être appliqué en vissant l'applicateur sur le tube à la place du bouchon. Dans ce cas, avant utilisation, retirer la protection plastique qui recouvre l'applicateur. Après avoir utilisé l'applicateur, dévissez-le du tube d'HEMOROBEE® et refermez celui-ci en revissant correctement le bouchon. Nettoyez à l'eau l'applicateur utilisé, séchez-le et terminez en ré-enfourant l'applicateur dans sa protection plastique. Si la pommade est appliquée avec les doigts, veiller d'abord à l'hygiène de vos mains et ensuite appliquer délicatement la pommade avec le bout de vos doigts.

Contre-indications

Les personnes présentant une hypersensibilité à un ingrédient du produit (par exemple la propolis), peuvent déclarer une réaction allergique.

Les effets secondaires possibles

Aucun effet secondaire n'a été signalé lors de l'utilisation de la pommade Hemorobee. En cas d'hypersensibilité aux composants de la pommade Hemorobee, il peut se produire une réaction sous forme de rougeur, d'éruption cutanée et de démangeaisons de la peau. Si vous remarquez l'un des symptômes décrits ci-dessus, consultez votre médecin ou votre pharmacien. Si vous remarquez des symptômes non décrits ici, consultez aussi votre médecin ou votre pharmacien.




Les personnes allergiques à la propolis ne doivent pas utiliser ce produit ! Garder hors de portée des enfants.

Précautions pour une parfaite conservation

Conserver dans un endroit sec et frais. Le produit peut être utilisé pendant 2 mois après ouverture.

Quantité nette: 20g, ^{REF} 1101

 : Apipharma d.o.o, Jéronima Kavanjina, 26, 10090 Zagreb, Croatia, EU

 ^{LOT} : voir impression à la base des 2 côtés du tube.

 Belgique / Luxembourg

NATURA**Medicatrix** sprl - 22, route des Fagnes B-4190 Ferrières, Belgique TVA BE 0543.862.766

NATURA**Medicatrix** Sàrl - 8, Hannert dem Duarref L-9772, Troine (Wincrange), Luxembourg, TVA: LU26788281

NL HEMOROBEE® zalf

VERLICHTEN VAN DE PIJN VEROORZAAKT
DOOR AAMBEIEN.

Medisch hulpmiddel

Ingrediënten: PETROLATUM, LANOLINE, PROPOLIS EXTRACT, ANTHEMIS NOBILIS

Ooreenkomstig de voorschriften van de fabrikant

De zalf HEMOROBEE® biedt een beschermfolie om de irritatie van de rectale mucosa en de pijnlijke ontlasting te verminderen. De zalf Hemorobee biedt een beschermfolie op de beschadigde rectale mucosa en vergemakkelijkt zo de onaangename symptomen veroorzaakt door aambeien (flatulatie, pijnen, branderigheid, jeuk). Deze symptomen zijn meestal het resultaat van een secundaire ontsteking in de anale zone. De aldus verkregen film verhindert het contact tussen de ontlasting en de beschadigde mucosa. Met een vergemakkelijkt ontlasting (zonder pijn en moeite), zal de mucosa zich zeer snel herstellen.

Gebruiksaanwijzing

Tijdens de acute periodes, Hemorobee aanbrengen op de ano-rectale zone, 's morgens en 's avonds. Later, wanneer de symptomen verdwijnen, alleen 's avonds aanbrengen. Bovendien kan de zalf aangebracht worden met behulp van de applicator op de tube in plaats van de dop. Voor gebruik, de plastic bescherm dop verwijderen die de applicator beschermt. Na gebruik van de applicator, neem hem van van de tube Hemorobee en sluit de dop. De applicator zorgvuldig reinigen met water, drogen en bevestig de plastic bescherming op de applicator. Als de zalf aangebracht is met de vingers, zorg voor hygiëne van de handen en de zalf aanbrengen met de vingertoppen.

Contraindicaties

De personen allergisch aan een ingrediënt van het product mogen Hemorobee zalf niet gebruiken.

Mogelijke bijwerkingen

Er zijn geen bijwerkingen gemeld bij het gebruik van de zalf van Hemorobee. In het geval van overgevoeligheid voor één van de bestanddelen van de zalf van Hemorobee, kan deze reactie optreden onder de vorm van roodheid, uitslag en jeuk van de huid. Als u één van deze symptomen opmerkt, die hier worden beschreven, raadpleeg dan uw arts of apotheker. Bij het opmerken van andere symptomen, hier niet beschreven, raadpleeg dan ook uw arts of apotheker.




De personen allergisch aan propolis mogen HEMOROBEE® zalf niet gebruiken! Bewaren buiten het bereik van kinderen.

Voorzorgsmaatregelen voor een perfecte conservering

Een droge en koele plaats. Bewaren buiten het bereik van kinderen. Het product kan gebruikt worden 2 maanden na opening.

Netto hoeveelheid: 20g, ^{REF} 1101

 : Apipharma d.o.o, Jéronima Kavanjina, 26, 10090 Zagreb, Croatia, EU

 ^{LOT} : gedrukt aan beide kanten van de tube.

 België / Luxembourg

NATURA**Medicatrix** sprl - 22, route des Fagnes B-4190 Ferrières, Belgique TVA BE 0543.862.766

NATURA**Medicatrix** Sàrl - 8, Hannert dem Duarref L-9772, Troine (Wincrange), Luxembourg, TVA: LU26788281

GB HEMOROBEE® ointment

FOR EASING THE DISCOMFORT CAUSED BY THE HEMORRHOIDS

Medical device

Ingredients: PETROLATUM, LANOLIN CERA, PROPOLIS EXTRACT, ANTHEMIS NOBILIS.

Intended use

HEMOROBEE® ointment provides protective film for decreasing the rectal mucosa irritation and painful defecation. HEMOROBEE® ointment creates protective film on the damaged rectum mucosa and thus facilitates the unpleasant symptoms caused by hemorrhoids (flatulence, pain, burning, itching), which are usually the result of secondary inflammation in the anal area. The resulting film prevents contact between the stool and damaged mucosa. With facilitated defecation (without pain and strain), mucosa recovers very quickly.

Instructions for use

During the acute periods, apply HEMOROBEE® ointment on clean anorectal area in the morning and in the evening. Later, when symptoms relieve apply only in the evening. It can also be applied by using applicator put on the tube instead of the cap. Before use, remove the protector from the applicator's top. Right after using the applicator, remove it from the tube which should be closed by the cap. Thoroughly clean the applicator with water, dry and close it with the protector. If the ointment is applied with fingers, take care of hand hygiene and apply the ointment with fingertips.

Contraindications

Allergic reaction caused by hypersensitivity to an ingredient of the product.

Possible side effects

There have been no side effects reported while using Hemorobee ointment. In the case of hypersensitivity to one of the components of Hemorobee ointment, it may occur reaction in form of redness, rash and itching of the skin. If you notice any of these symptoms described here, consult your doctor or pharmacist. If you notice any others symptoms, consult also your doctor or pharmacist.



Persons allergic to propolis should not use this product! Keep out of the reach of children.

Safekeeping

Store in a dry and cool place. The product can be used for 2 months after opening.

Net quantity: 20g, REF 1101

: Apipharma d.o.o, Jéronima Kavanjina, 26, 10090 Zagreb, Croatia, EU

: printed on both sides of the tube.

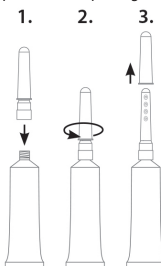
Belgium / Luxembourg

NATURA Medicatrix sprl - 22, route des Fagnes B-4190 Ferrières, Belgique TVA BE 0543.862.766

NATURA Medicatrix Sàrl - 8, Hannert dem Duarref L-9772, Troine (Wincrange), Luxembourg, TVA: LU26788281

Symbol symbool Symbol	Explication	Uitleg	Explanation	Erklärung
	Consulter instruction pour utilisation	Raadplegen instructie voor gebruik	Consult instruction for use	konsultieren Unterricht zur Verwendung
	Date d'expiration	Vervaldatum	Expiry date	Ablaufdatum
	Date de fabrication	Datum van vervaardiging	Date of manufacture	Datum von Herstellung
	Attention	Waarschuwing	Warning	Warnung
	Fabricant	Fabrikant	Manufacturer	Hersteller
	Numéro de lot	Lotnummer	Lot number	Losnummer
	Numéro de référence	Referentie-nummer	Reference number	Referenznummer
	Distribution	Distributie	Distributor	Verteilung

Application / Toepassing



D HEMOROBEE® salbe

UM DIE URSACHE DES UNBEFOLGTEN VON DEN HÄMORROIDEN ZU LÖSEN

Medizinprodukt

Inhaltsstoffe: PETROLATUM, LANOLINE CERA, PROPOLIS EXTRACT, ANTHEMIS NOBILIS

Verwendung gemäß den Angaben des Herstellers:

HEMOROBEE®-Salbe bietet einen Schutzfilm zur Linderung von Rektalschleimhautreizungen und schmerzhaften Defekten.

HEMOROBEE®-Salbe bildet einen Schutzfilm auf der geschädigten Rektalschleimhaut und lindert so die unangenehmen Symptome von Hämorrhoiden (Blähungen, Schmerzen, Brennen, Juckreiz), die in der Regel Folge einer sekundären Entzündung im Analbereich sind.

Der so erhaltene Film verhindert einen Kontakt zwischen dem Stuhl und der beschädigten Schleimhaut. Mit einer erleichterten Defäkation (ohne Schmerzen und ohne Anstrengung) erholt sich die Schleimhaut sehr schnell.

Gebrauchsanweisung:

In akuten Phasen morgens und abends Hemorobee® auf den sauberen anorektalen Bereich auftragen.

Später, wenn die Symptome nachlassen, nur nachts anwenden.

Hemorobee® kann auch durch Aufschrauben des Applikators auf das Röhrchen anstelle der Kappe aufgetragen werden.

Entfernen Sie in diesem Fall vor dem Gebrauch den Plastikschutz, der den Applikator bedeckt. Schrauben Sie den Applikator nach Gebrauch vom Hemorobee®-Röhrchen ab und schließen Sie es wieder, indem Sie die Kappe wieder richtig aufschrauben. Reinigen Sie den gebrauchten Applikator mit Wasser, trocken Sie es ab und binden Sie den Applikator wieder in seinen Kunststoffschutz ein. Wenn die Salbe mit den Fingern aufgetragen wird, achten Sie zuerst auf die Hygiene Ihrer Hände und Tragen Sie dann die Salbe vorsichtig mit den Fingerspitzen auf.

Mögliche Nebenwirkungen

es wurden keine Nebenwirkungen bei der Anwendung von Hämopropinsalbe berichtet. Bei Überempfindlichkeit gegen einen der Bestandteile der Hemorobee® kann es zu Reaktionen in Form von Rötung, Hautausschlag und Juckreiz kommen. Wenn Sie eines dieser hier beschriebenen Symptome bemerken, wenden Sie sich an Ihren Arzt oder Apotheker. Wenn Sie andere Symptome bemerken, wenden Sie sich an Ihren Arzt oder Apotheker.



Leute, die allergisch gegen Propolis sind, sollten dieses Produkt nicht verwenden! Darf nicht in die Hände von Kindern gelangen!

Vorsichtsmaßnahmen für eine perfekte Konservierung:

Kühl und trocken lagern. Das Produkt ist nach dem Öffnen 2 Monate haltbar.

Nettomenge: 20 g, REF 1101

: Apipharma d.o.o, Jeronima Kavanjina, 26, 10090 Zagreb, Kroatien, EU

: siehe Aufdruck auf beiden Seiten des Röhrchens.

Belgium / Luxembourg:

NATURA Medicatrix sprl - 22, route des Fagnes B-4190 Ferrières, Belgique TVA BE 0543.862.766

NATURA Medicatrix Sàrl - 8, Hannert dem Duarref L-9772, Troine (Wincrange), Luxembourg, TVA: LU26788281



2460 NM(BE-LU)-19-DIEX-0001-HEMO