

NATTOKINASE 2000

- Riche en nattokinase, une enzyme unique produite par fermentation 100 % naturelle du soja.
- Source de vitamine B1 pour favoriser de saines fonctions cardiaques

- Rijk aan nattokinase, een uniek enzym dat wordt geproduceerd door de 100 % natuurlijke fermentatie van soja.
- Een bron van vitamine B1 ter ondersteuning van een gezonde hartfunctie.

	2 gélules/2 capsules
Nattokinase	100 mg (2000 FU ¹)
Vitamine B1	0,165 mg (15% ²)

¹FU = Activité fibrinolytique
Fibrinolytische activiteit
²Apports quotidiens de référence
Dagelijkse referentie-innames.

Complément alimentaire/Voedingssupplement

Conserver dans un endroit frais et sec/koel en droog bewaren.

A consommer de préférence avant / Tenminste houdbaar tot-Lot :
07/2025 - 23FEH

NATURAMedicatrix srl 22, route des Fagnes, B-4190 Ferrières, Belgique-België. Tél.: 00.32.(0)2/808.13.51 (be) - info@naturamedicatrix.be / NATURAMedicatrix sàrl - 8, Hannert dem Duarref, L-9772 Troine (Wintrange), Luxembourg. 00.352.20.88.11.95 (lu) / 03.66.88.02.34 (fr) / 02/808.13.51 (be) info@naturamedicatrix.lu • www.naturamedicatrix.eu



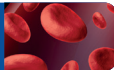
NATURA**Medicatrix**

NATTOKINASE 2000

NATTOZYME - 2000 FU¹

Fermentation 100 % naturelle de soja
100 % naturelle fermentation van soja

**FONCTION CARDIAQUE
HARTFUNCTIE**



27 g e

nattiasse
BLANCREDIBLE

GÉLULES
CAPSULES **60**

Conseils d'utilisation: 1 gélule 2x/jour avec de l'eau
Aanbevolen gebruik: 1 capsule 2 keer/dag met water.

Ingrédients pour 2 gélules/ Ingrediënten voor 2 capsules : agent de charge : amidon de riz bio*/vulstof : bio rijstzetmeel*, gélule végétale/vegetarische capsule : HPMC, extrait de fèves de soja fermentées/ gefermenteerd sojaextract (Glycine max.) (100 mg), vitamine B1. *83% des ingrédients sont d'origine biologique/*83% van de ingrediënten zijn van biologische oorsprong. BE-BIO-01 - Certisys

Si prise de médicaments à consommer sous contrôle médical. Déconseillé chez les femmes ayant des antécédents personnels ou familiaux de cancer du sein. Ne pas utiliser pendant la grossesse ou l'allaitement./ Mensen die medicijnen gebruiken, moeten het product onder medisch toezicht gebruiken. Niet aanbevolen voor vrouwen met een persoonlijke of familiale voorgeschiedenis van borstkanker. Niet gebruiken tijdens de zwangerschap of tijdens de borstvoeding. Ne pas dépasser la dose quotidienne recommandée. Tenir hors de portée des enfants. Les compléments alimentaires ne devraient pas être utilisés comme substituts à une alimentation variée et équilibrée ni à un mode de vie sain/De dagelijks aanbevolen dosis niet overschrijden. Buiten bereik van kinderen bewaren. Dient niet als vervanging voor een gevarieerde en evenwichtige voeding en een gezonde levensstijl.



5 425036 461116
NUT/PL_979/118 CNK 4368-635